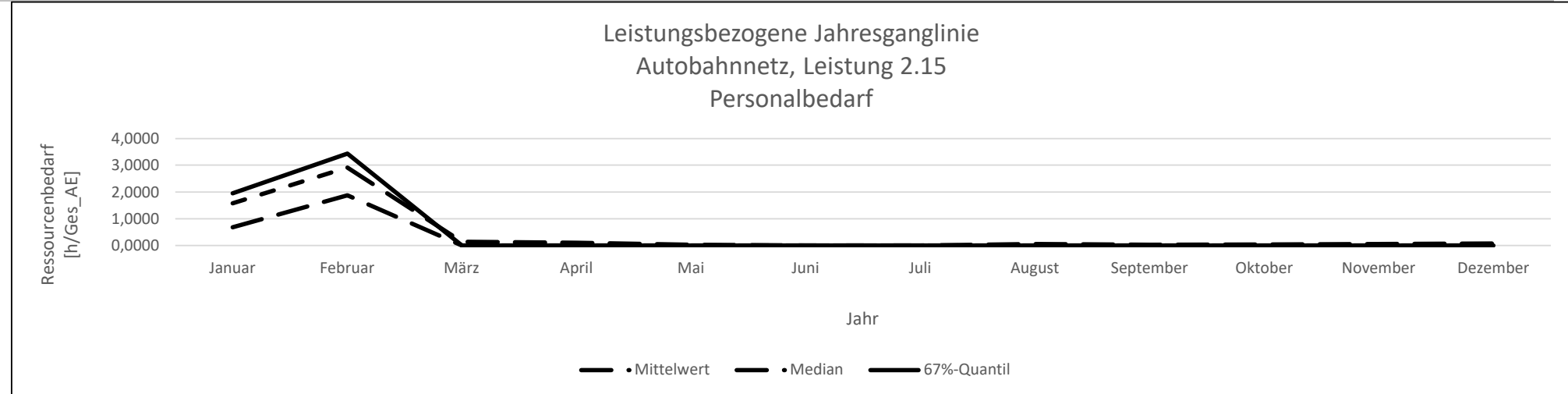


BAB - Leistungsbezogene Musterjahresganglinie, Leistung 2.15, 2. Näherung

Anlage 14
Apr 19

Leistung	Mandant	Jahr	2_R	Jan_Wert	Feb_Wert	Mrz_Wert	Apr_Wert	Mai_Wert	Jun_Wert	Jul_Wert	Aug_Wert	Sep_Wert	Okt_Wert	Nov_Wert	Dez_Wert
				[h/Ges_AE]	[h/Ges_AE]	[h/Ges_AE]	[h/Ges_AE]	[h/Ges_AE]	[h/Ges_AE]	[h/Ges_AE]	[h/Ges_AE]	[h/Ges_AE]	[h/Ges_AE]	[h/Ges_AE]	[h/Ges_AE]
215	Autobahnmeisterei Börde	2008	0,71	2,447	0,970	0,000	0,204	0,000	0,000	0,000	0,000	0,000	0,000	0,000	0,204
215	Autobahnmeisterei Dessau	2008	0,86	0,276	1,786	0,357	0,000	0,000	0,000	0,000	0,000	0,000	0,357	0,500	0,000
215	Autobahnmeisterei Dessau	2010	0,54	0,561	0,778	1,267	0,000	0,000	0,000	0,000	0,000	0,000	0,000	0,000	0,000
215	Autobahnmeisterei Dessau	2012	0,86	5,000	3,400	0,000	0,000	0,000	0,000	0,000	0,000	0,000	0,000	0,000	0,000
215	Autobahnmeisterei Dessau	2013	0,79	0,000	1,956	0,000	0,000	0,000	0,000	0,000	0,000	0,238	0,000	0,159	0,675
215	Autobahnmeisterei Dessau	2015	0,75	0,794	1,066	0,000	1,029	0,000	0,000	0,000	0,000	0,000	0,000	0,000	0,000
215	Autobahnmeisterei Peißen	2008	0,87	0,000	7,586	0,000	0,000	0,000	0,000	0,000	0,000	0,000	0,000	0,000	0,000
215	Autobahnmeisterei Peißen	2012	0,83	5,906	3,490	0,000	0,000	0,250	0,000	0,000	0,000	0,000	0,000	0,000	0,000
215	Autobahnmeisterei Peißen	2014	0,87	0,000	1,806	0,000	0,000	0,000	0,000	0,000	0,000	0,000	0,000	0,000	0,000
215	Autobahnmeisterei Peißen	2015	0,87	0,000	6,804	0,000	0,000	0,000	0,000	0,000	0,000	0,000	0,000	0,000	0,000
215	Autobahnmeisterei Peißen	2017	0,99	2,200	4,125	0,000	0,000	0,000	0,000	0,000	0,600	0,000	0,000	0,000	0,000
215	Autobahnmeisterei Weißenfels	2008	0,85	1,800	1,180	0,000	0,000	0,000	0,000	0,000	0,000	0,000	0,000	0,000	0,000



Leistung 2.15	Januar	Februar	März	April	Mai	Juni	Juli	August	September	Oktober	November	Dezember
	[h/Stck]	[h/Stck]	[h/Stck]	[h/Stck]	[h/Stck]	[h/Stck]	[h/Stck]	[h/Stck]	[h/Stck]	[h/Stck]	[h/Stck]	[h/Stck]
Mittelwert	1,582	2,912	0,135	0,103	0,021	0,000	0,000	0,050	0,020	0,030	0,055	0,073
Median	0,678	1,881	0,000	0,000	0,000	0,000	0,000	0,000	0,000	0,000	0,000	0,000
67%-Quantil	1,948	3,433	0,000	0,000	0,000	0,000	0,000	0,000	0,000	0,000	0,000	0,000

Jahresganglinien insgesamt	36 Stück				
Jahresganglinien ohne Ausreißer	20 Stück	55,56 %			
Jahresganglinien mit R > 0,51, 1. Näherung	12 Stück	33,33 %	60,00 %		
Jahresganglinien mit R (2) > 0,51, 2. Näherung	12 Stück	33,33 %	60,00 %	100 %	

Basisnetz - Jahresganglinien, Leistung 2.15, ohne Ausreißer

Anlage 14
Apr 19

Leistung	Mandant	Jahr	Jan Wert [h/Ges AE]	Feb Wert [h/Ges AE]	Mrz Wert [h/Ges AE]	Apr Wert [h/Ges AE]	Mai Wert [h/Ges AE]	Jun Wert [h/Ges AE]	Jul Wert [h/Ges AE]	Aug Wert [h/Ges AE]	Sep Wert [h/Ges AE]	Okt Wert [h/Ges AE]	Nov Wert [h/Ges AE]	Dez Wert [h/Ges AE]
215	1	2009	3.530	2.292	0.604	0.000	0.470	0.000	0.124	0.000	0.000	0.000	0.495	2.946
215	10	2008	1.062	0.046	0.077	0.000	0.165	0.131	0.062	0.000	0.000	0.094	2.044	0.092
215	10	2009	0.000	0.000	0.615	0.000	0.264	0.199	1.075	0.517	0.000	0.000	0.000	0.137
215	10	2010	1.207	0.000	2.580	0.000	0.000	0.000	0.096	1.284	0.072	0.231	0.726	0.000
215	10	2012	0.674	0.410	0.000	0.047	0.475	0.944	0.826	0.391	0.000	0.000	0.012	0.163
215	10	2013	0.000	0.120	0.503	0.073	0.362	0.088	0.000	0.000	0.000	2.170	0.035	0.109
215	10	2014	0.000	0.000	0.806	0.426	0.109	0.349	1.536	0.501	0.000	0.000	0.025	0.000
215	10	2015	0.383	0.083	2.104	0.267	0.078	0.067	0.567	0.683	0.000	0.273	0.000	1.902
215	10	2016	0.000	0.114	0.098	0.000	0.596	0.167	0.451	0.000	0.000	1.729	0.673	0.000
215	11	2008	0.064	0.351	0.023	0.000	0.133	0.000	0.005	0.068	0.006	0.006	0.000	0.573
215	11	2009	0.003	0.002	0.046	0.000	0.002	0.016	0.007	0.000	0.000	0.000	0.000	0.009
215	11	2011	0.041	0.162	0.005	0.130	0.014	0.043	0.245	0.176	0.391	0.186	0.364	0.287
215	11	2012	0.248	0.000	0.098	0.000	0.014	0.020	0.231	0.131	0.180	0.205	0.937	0.172
215	11	2013	0.717	0.338	0.029	1.587	0.269	0.205	0.104	0.130	0.188	0.988	0.945	0.104
215	11	2014	0.000	0.715	0.099	0.099	0.021	0.024	0.031	0.183	0.234	0.005	1.242	1.232
215	11	2015	0.315	0.156	0.167	0.073	0.172	0.203	0.224	0.229	0.003	0.000	0.198	0.162
215	11	2016	1.964	1.700	0.000	0.000	0.271	0.215	0.043	0.143	0.171	0.143	0.600	0.671
215	11	2017	0.097	2.665	0.313	0.227	0.000	0.122	0.072	0.338	0.216	0.691	0.101	0.000
215	12	2008	0.387	0.455	1.046	1.047	0.328	0.068	0.497	0.518	0.746	0.005	0.000	0.108
215	12	2009	0.076	0.390	1.450	1.613	0.795	0.598	0.655	0.114	0.088	0.000	0.000	0.617
215	12	2011	1.187	0.601	0.000	0.070	0.111	0.222	0.341	0.052	0.000	0.351	1.483	0.222
215	12	2015	2.030	3.871	1.903	0.943	0.000	0.102	0.320	0.802	1.272	0.000	0.000	0.293
215	13	2008	0.272	0.456	0.431	0.295	0.086	0.154	0.032	0.136	0.413	0.574	0.000	0.260
215	13	2009	0.100	0.207	0.232	0.186	0.000	0.078	0.096	0.000	0.330	0.002	0.256	0.325
215	13	2010	0.131	0.244	0.238	0.016	0.021	0.002	0.029	0.094	0.018	1.192	1.091	0.000
215	13	2011	2.052	0.109	0.063	0.094	0.047	0.029	0.033	0.095	0.078	0.894	0.047	0.316
215	13	2012	2.821	2.317	0.443	0.057	0.060	0.021	0.065	0.000	0.000	0.000	1.593	0.000
215	13	2013	1.016	0.282	1.240	0.543	0.169	0.078	0.000	0.204	0.000	0.890	0.238	0.426
215	13	2014	0.562	1.062	0.009	0.234	0.031	0.000	0.135	0.029	0.148	0.038	0.594	0.264
215	13	2015	2.409	3.003	1.392	1.904	0.439	0.155	0.554	0.020	0.000	0.000	0.166	2.888
215	13	2016	0.625	4.269	1.865	0.773	0.172	0.111	0.129	0.057	0.184	0.168	0.668	1.214
215	14	2008	0.000	0.000	0.000	0.000	0.000	0.000	0.000	0.206	0.000	0.510	0.000	0.082
215	14	2009	0.137	0.458	0.000	0.000	0.176	0.000	0.000	0.000	0.000	0.000	0.000	0.039
215	14	2010	0.000	0.000	0.000	0.030	0.189	0.081	0.000	0.000	0.000	0.095	0.892	0.000
215	14	2011	0.000	0.000	0.000	0.000	0.000	0.328	0.000	0.981	0.905	0.000	0.000	0.000
215	14	2012	0.000	0.000	0.000	0.000	0.000	0.000	0.024	0.000	0.000	0.188	0.488	0.000
215	14	2013	0.000	0.000	0.000	0.000	0.000	0.000	0.000	0.138	0.215	0.000	0.638	0.000
215	14	2014	0.357	0.000	0.000	0.214	0.000	0.032	0.000	0.000	0.000	0.635	0.286	0.063
215	14	2015	0.066	0.353	0.000	0.750	0.000	0.000	0.000	0.000	0.000	0.176	0.559	1.515
215	14	2016	0.000	1.080	0.000	0.240	0.000	0.000	0.000	0.000	0.000	0.000	0.000	2.420
215	14	2017	0.000	0.895	0.000	0.000	0.000	0.000	0.158	0.095	0.000	0.000	1.697	0.000
215	15	2008	0.033	0.352	0.250	0.118	0.055	0.061	0.121	0.465	0.360	0.223	0.048	0.000
215	15	2009	0.012	0.012	0.000	0.037	0.106	0.043	0.402	0.100	0.284	0.264	0.512	0.000
215	15	2010	0.060	0.012	0.366	0.134	0.178	0.089	0.130	0.199	0.107	0.432	0.000	0.000
215	15	2011	0.000	0.028	0.021	0.000	0.071	0.101	0.296	0.501	0.909	0.868	0.601	0.176
215	15	2012	1.067	0.000	0.465	0.512	0.000	0.000	0.229	0.102	0.140	1.112	0.309	0.133
215	15	2013	0.083	0.043	0.441	0.041	0.087	0.276	0.225	0.087	1.313	1.059	0.936	0.666
215	15	2014	0.556	0.171	1.617	0.196	0.550	0.058	0.000	0.220	0.218	1.379	0.373	0.049
215	15	2015	0.000	0.091	0.397	0.337	0.000	0.162	0.000	0.083	0.305	0.275	0.893	1.317
215	15	2016	0.000	0.838	0.059	0.752	0.004	0.000	0.000	0.301	0.132	0.494	0.355	0.188
215	15	2017	0.000	1.107	0.959	0.387	0.097	0.000	0.021	0.391	0.474	0.079	0.107	0.000
215	16	2008	1.019	1.411	0.616	0.000	0.000	0.073	0.059	0.089	0.159	0.237	0.062	2.024
215	16	2009	1.344	0.396	0.270	0.000	0.013	0.225	0.000	0.194	0.026	0.000	0.573	0.954
215	16	2010	0.912	0.979	1.309	0.134	0.011	0.141	0.134	0.000	0.227	0.147	0.761	0.000
215	16	2011	0.344	1.581	0.062	0.008	0.044	0.000	0.000	0.000	0.000	0.000	0.140	0.475
215	16	2012	1.435	1.355	0.020	0.000	0.000	0.000	0.051	0.000	0.000	0.051	0.054	0.251
215	16	2013	0.618	0.965	0.454	0.000	0.000	0.035	0.000	0.137	0.141	0.000	0.000	1.280
215	16	2014	0.798	0.795	0.644	0.000	0.050	0.000	0.014	0.227	0.000	0.000	0.028	0.049
215	16	2015	0.570	0.258	0.508	0.000	0.060	0.000	0.000	0.000	0.000	0.000	0.164	0.000
215	16	2017	0.149	0.077	0.287	0.282	0.000	0.000	0.000	0.126	0.667	0.577	1.205	0.851
215	17	2008	2.840	2.757	1.152	0.665	0.220	0.000	0.063	0.000	0.000	0.000	0.000	0.000
215	17	2009	0.000	0.000	1.182	0.000	0.000	0.000	1.318	0.000	0.000	0.818	0.000	0.000
215	17	2011	0.000	1.331	1.335	0.081	0.029	0.000	0.000	0.625	1.408	0.654	0.129	0.335
215	17	2012	0.922	0.174	2.535	0.000	0.000	0.070	0.000	0.000	0.165	0.013	1.174	0.052
215	17	2013	0.833	0.462	0.000	0.000	0.000	0.000	0.872	0.231	0.077	0.731	0.000	0.000
215	17	2014	0.187	2.119	0.000	0.000	0.060	0.701	0.381	0.000	0.000	0.433	0.090	0.179
215	17	2017	0.214	0.875	0.429	0.000	0.798	0.214	0.000	0.536	0.801	0.571	0.357	0.643
215	18	2008	0.449	0.308	0.338	0.346	0.000	0.038	0.044	0.020	0.564	0.037	0.075	0.000
215	18	2009	0.000	0.000	0.058	0.000	0.000	0.000	0.014	0.013	0.633	0.503	0.516	0.000
215	18	2010	0.000	0.000	0.053	0.000	0.000	0.255	0.000	0.031	0.454	0.210	0.324	0.000
215	18	2011	0.020	0.299	0.089	0.000	0.008	0.084	0.464	0.000	0.085	0.000	0.702	0.464
215	18	2012	1.629	1.645	0.000	1.258	0.000	0.000	0.290	0.194	0.194	0.258	0.387	0.000
215	18	2013	0.254	0.000	1.349	0.000	0.143	0.000	0.000	0.095	0.000	0.492	4.048	0.000
215	18	2014	0.000	0.190	0.777	0.000	0.000	0.000	0.000	0.000	0.203	0.000	1.179	0.560
215	18	2015	0.161	0.869	0.978	0.157	0.000	0.248	0.000	0.124	0.429	0.066	1.114	0.966
215	18	2008	0.373	0.552	0.364	0.112	0.000	0.027	0.046	0.037	0.039	0.126	0.014	0.091
215	18	2009	0.000	0.757	1.488	0.096	0.169	0.048	0.000	0.240	0.782	0.322	0.042	0.000
215	18	2010	0.000	0.000	0.616	0.039	0.157	0.000	0.000	0.384	0.531	0.306	0.000	0.000
215	18	2011	0.000	0.067	1.518	0.481	0.678	0.536	0.000	0.093	0.123	0.000	0.062	0.000
215	18	2013	0.131	0.126	0.660	0.389	0.068	0.025	0.000	0.000	0.059	0.305	0.052	0.000
215	18	2014	0.047	0.363	0.329	0.174	0.000	0.088	0.116	0.248	0.			

Basisnetz - Leistungsbezogene Musterjahresganglinie, Leistung 2.15, 1. Näherung

Anlage 14
Apr 19

Leistung	Mandant	Jahr	R	Jan_Wert	Feb_Wert	Mrz_Wert	Apr_Wert	Mai_Wert	Jun_Wert	Jul_Wert	Aug_Wert	Sep_Wert	Okt_Wert	Nov_Wert	Dez_Wert	
				[h/Ges_AE]	[h/Ges_AE]	[h/Ges_AE]	[h/Ges_AE]	[h/Ges_AE]	[h/Ges_AE]	[h/Ges_AE]	[h/Ges_AE]	[h/Ges_AE]	[h/Ges_AE]	[h/Ges_AE]	[h/Ges_AE]	
215		1	2009	0,71	3,530	2,292	0,604	0,000	0,470	0,000	0,124	0,000	0,000	0,495	2,946	
215		11	2016	0,74	1,964	1,700	0,000	0,000	0,271	0,215	0,043	0,143	0,171	0,143	0,600	0,671
215		11	2017	0,55	0,097	2,665	0,313	0,227	0,000	0,122	0,072	0,338	0,216	0,691	0,101	0,000
215		12	2011	0,55	1,187	0,601	0,000	0,070	0,111	0,222	0,341	0,052	0,000	0,351	1,483	0,222
215		12	2015	0,73	2,030	3,871	1,903	0,943	0,000	0,102	0,320	0,802	1,272	0,000	0,000	0,293
215		13	2012	0,71	2,821	1,317	0,418	0,057	0,000	0,021	0,000	0,062	0,077	0,884	1,503	0,000
215		13	2013	0,63	1,016	0,282	1,240	0,543	0,169	0,078	0,000	0,204	0,000	0,000	0,239	0,426
215		13	2014	0,78	0,562	1,062	0,009	0,234	0,031	0,000	0,135	0,029	0,148	0,038	0,594	0,264
215		13	2015	0,72	2,409	3,003	1,392	1,904	0,439	0,155	0,554	0,020	0,000	0,000	0,166	2,888
215		13	2016	0,80	0,625	4,269	1,865	0,773	0,172	0,111	0,129	0,057	0,184	0,168	0,668	1,214
215		14	2009	0,57	0,137	0,458	0,000	0,000	0,176	0,000	0,000	0,000	0,000	0,000	0,000	0,039
215		16	2008	0,67	1,019	1,411	0,616	0,000	0,000	0,073	0,059	0,089	0,159	0,237	0,062	2,024
215		16	2009	0,63	1,344	0,396	0,270	0,000	0,013	0,225	0,000	0,194	0,026	0,000	0,573	0,954
215		16	2010	0,86	0,912	0,979	1,309	0,134	0,011	0,141	0,134	0,000	0,227	0,147	0,761	0,000
215		16	2011	0,72	0,344	1,581	0,062	0,008	0,044	0,000	0,000	0,000	0,000	0,000	0,140	0,475
215		16	2012	0,75	1,435	1,355	0,020	0,000	0,000	0,000	0,051	0,000	0,000	0,051	0,054	0,251
215		16	2013	0,67	0,618	0,965	0,454	0,000	0,000	0,035	0,000	0,137	0,141	0,000	0,000	1,280
215		16	2014	0,88	0,788	0,785	0,646	0,000	0,000	0,000	0,014	0,014	0,000	0,000	0,028	0,540
215		16	2015	0,68	0,575	0,258	0,508	0,000	0,050	0,050	0,103	0,222	0,000	0,000	0,164	0,000
215		17	2008	0,79	2,840	2,767	1,152	0,665	0,220	0,000	0,063	0,060	0,000	0,000	0,000	0,000
215		17	2012	0,57	0,922	0,174	2,535	0,000	0,000	0,070	0,000	0,000	0,165	0,013	1,174	0,052
215		18	2012	0,62	1,629	1,645	0,000	1,258	0,000	0,000	0,000	0,290	0,194	0,194	0,258	0,387
215		18	2015	0,68	0,161	0,869	0,978	0,157	0,000	0,248	0,000	0,124	0,429	0,066	1,114	0,966
215		19	2008	0,86	0,373	0,552	0,364	0,112	0,000	0,027	0,046	0,037	0,039	0,126	0,014	0,091
215		19	2015	0,72	0,708	0,904	0,162	0,135	0,032	0,100	0,215	0,000	0,199	0,041	0,024	0,115
215		2	2011	0,69	1,233	1,046	1,692	0,916	0,000	0,080	0,160	0,068	0,000	0,000	0,000	0,005
215		2	2013	0,80	1,742	1,782	0,434	0,000	0,114	0,285	0,000	0,000	0,000	0,899	0,473	1,184
215		2	2014	0,54	0,253	0,649	0,000	0,057	0,000	0,085	0,000	0,066	0,027	0,222	1,333	0,553
215		2	2016	0,81	1,431	4,292	0,762	0,103	0,174	0,000	0,123	0,479	0,154	0,000	1,154	0,795
215		21	2011	0,70	1,389	4,019	0,111	0,000	0,042	0,033	0,067	0,000	0,444	0,206	0,142	0,231
215		21	2012	0,82	2,309	2,469	0,000	0,200	0,000	0,019	0,000	0,028	0,042	0,040	0,915	0,828
215		21	2013	0,60	2,620	0,468	0,363	0,109	0,017	0,036	0,004	0,013	0,086	0,371	0,481	1,118
215		21	2014	0,79	1,301	4,079	2,129	0,124	0,048	0,019	0,488	0,060	0,035	0,021	0,035	0,012
215		21	2015	0,71	3,135	2,138	0,376	0,371	0,000	0,000	0,076	0,000	0,047	0,300	0,000	2,159
215		21	2016	0,80	1,940	2,520	1,240	0,000	0,000	0,000	0,905	0,000	0,960	0,000	0,320	0,720
215		21	2017	0,59	0,900	3,374	0,480	0,000	0,000	0,000	0,525	0,000	0,000	1,848	0,000	0,000
215		3	2014	0,76	1,996	1,891	0,496	0,015	0,000	0,055	0,000	0,015	0,248	0,007	2,850	0,288
215		4	2011	0,76	0,000	3,340	2,069	0,000	0,055	0,000	0,345	0,025	0,000	0,000	0,702	1,200
215		4	2012	0,56	0,723	1,489	0,723	0,000	0,000	0,383	0,000	0,000	0,000	0,000	0,479	2,894
215		4	2013	0,57	1,448	0,672	1,241	0,724	0,310	0,414	0,000	0,000	0,138	1,664	1,431	0,414
215		4	2015	0,58	4,641	0,875	0,000	0,680	0,000	0,000	0,281	0,094	0,000	0,000	2,656	0,969
215		5	2012	0,78	2,864	1,197	1,285	0,310	0,000	0,258	0,076	0,126	0,000	0,154	0,778	0,228
215		5	2013	0,55	0,894	0,434	0,124	0,066	0,190	0,077	0,086	0,000	0,033	0,027	0,022	0,880
215		5	2014	0,79	4,365	4,264	1,412	0,453	0,230	0,000	0,142	0,507	0,081	0,000	0,000	0,345
215		6	2008	0,66	0,381	0,956	2,281	0,293	0,000	0,138	0,049	0,095	0,080	0,031	0,268	0,898
215		6	2009	0,83	0,710	0,894	1,428	0,524	0,151	0,296	0,042	0,033	0,055	0,126	0,631	0,550
215		6	2012	0,76	0,472	1,175	1,253	0,063	0,206	0,090	0,104	0,124	0,044	0,390	1,596	0,113
215		6	2013	0,81	0,553	0,382	0,699	0,303	0,165	0,076	0,040	0,062	0,160	0,208	0,670	0,304
215		6	2014	0,71	0,164	1,330	0,476	0,115	0,073	0,052	0,089	0,000	0,217	0,383	1,208	0,176
215		6	2015	0,73	0,810	1,025	0,439	0,319	0,223	0,086	0,762	0,062	0,166	0,058	0,375	0,526
215		7	2008	0,52	0,733	0,495	0,745	0,798	0,049	0,000	0,031	0,000	0,092	0,637	0,070	0,000
215		7	2009	0,69	1,487	0,515	0,692	0,148	0,102	0,296	0,000	0,046	0,150	0,258	0,224	0,311
215		7	2011	0,90	1,879	2,455	2,813	0,644	0,246	0,090	0,095	0,063	0,000	0,041	0,681	1,750
215		7	2012	0,75	2,315	2,108	3,167	0,530	0,206	0,000	0,464	0,309	0,615	0,000	0,000	0,403
215		7	2015	0,79	1,658	3,249	2,128	1,473	0,401	0,020	0,608	0,318	0,084	0,039	0,271	0,443
215		8	2008	0,80	1,694	3,284	0,864	0,020	0,000	0,000	0,000	0,150	0,105	0,083	0,006	0,000
215		8	2009	0,69	2,234	1,858	4,015	1,342	0,084	0,012	0,012	0,128	0,060	0,099	0,034	0,020
215		8	2010	0,59	0,664	0,397	2,746	0,073	0,031	0,000	0,039	0,000	0,057	0,140	1,368	0,135
215		8	2012	0,70	1,008	0,977	0,777	0,000	0,037	0,050	0,317	0,000	0,137	0,000	2,292	0,471
215		8	2014	0,90	1,260	2,560	0,668	0,006	0,000	0,019	0,270	0,038	0,000	0,027	1,189	1,238
215		8	2016	0,58	1,114	1,399	0,076	0,000	0,065	0,288	0,440	0,000	0,186	0,111	2,747	0,351
215		9	2008	0,74	0,718	1,307	0,167	0,197	0,025	0,014	0,000	0,000	0,000	0,029	0,000	0,951
215		9	2009	0,78	1,050	1,133	0,345	0,110	0,047	0,000	0,000	0,000	0,154	0,000	0,000	0,000
215		9	2011	0,62	0,191	1,921	3,231	1,049	0,719	0,088	0,000	0,000	0,153	0,054	0,509	1,212
215		9	2012	0,65	2,739	1,121	4,174	0,785	0,205	0,082	0,000	0,000	0,041	0,000	0,116	0,164
215		9	2014	0,79	1,713	4,548	1,337	0,684	0,029	0,086	0,000	0,029	0,081	0,000	0,000	0,261
215		9	2015	0,85	2,881	3,478	2,339	0,067	0,575	0,331	0,044	0,233	0,000	0,000	0,007	1,142
215		9	2016	0,67	0,000	4,353	1,381	0,388	0,106	0,000	0,094	0,000	0,000	0,106	0,000	2,259
215		9	2017	0,77	0,634	3,134	1,134	0,628	0,000	0,227	0,136	0,350	0,000	0,000	0,409	0,556

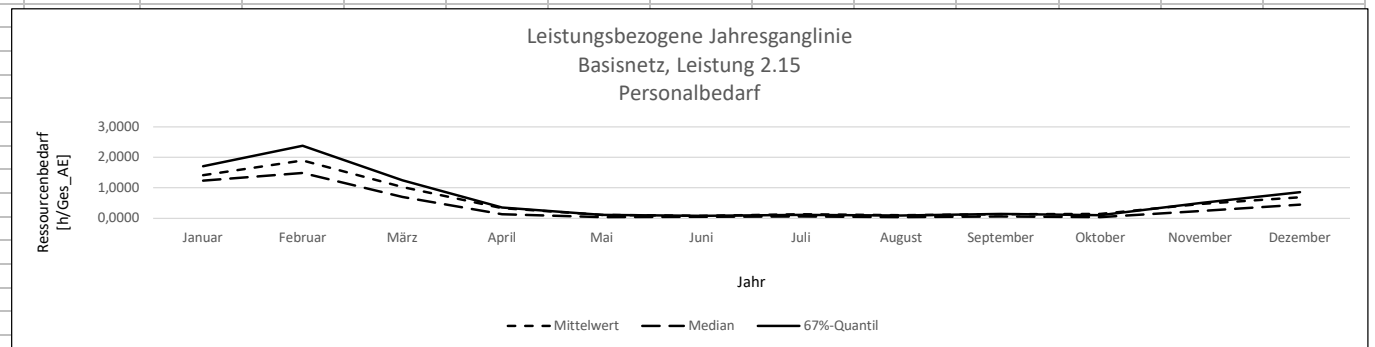
Mittelwert				1,367	1,786	1,031	0,317	0,103	0,088	0,135	0,093	0,124	0,170	0,560	0,654
------------	--	--	--	-------	-------	-------	-------	-------	-------	-------	-------	-------	-------	-------	-------

Jahresganglinien insgesamt 210 Stück
 Jahresganglinien ohne Ausreißer 160 Stück 76,19 %
 Jahresganglinien mit R > 0,51, 1. Näherung 69 Stück 32,86 % 43,13 %

Basisnetz - Leistungsbezogene Musterjahresganglinie, Leistung 2.15, 2. Näherung

Anlage 14
Apr 19

Leistung	Mandant	Jahr	Z_R	Jan_Wert	Feb_Wert	Mrz_Wert	Apr_Wert	Mai_Wert	Jun_Wert	Jul_Wert	Aug_Wert	Sep_Wert	Okt_Wert	Nov_Wert	Dez_Wert
				[h/Ges_AE]	[h/Ges_AE]	[h/Ges_AE]	[h/Ges_AE]	[h/Ges_AE]	[h/Ges_AE]	[h/Ges_AE]	[h/Ges_AE]	[h/Ges_AE]	[h/Ges_AE]	[h/Ges_AE]	[h/Ges_AE]
215 1		2009	0,77	3,530	2,292	0,604	0,000	0,470	0,000	0,124	0,000	0,000	0,000	0,495	2,946
215 11		2016	0,82	1,964	1,700	0,000	0,000	0,271	0,215	0,043	0,143	0,171	0,143	0,600	0,671
215 11		2017	0,63	0,097	2,665	0,313	0,227	0,000	0,122	0,072	0,338	0,216	0,691	0,101	0,000
215 12		2015	0,85	2,030	3,871	1,903	0,943	0,000	0,102	0,320	0,802	1,272	0,000	0,000	0,293
215 13		2012	0,69	2,821	1,317	0,418	0,057	0,000	0,021	0,000	0,062	0,077	0,884	1,503	0,000
215 13		2013	0,61	1,016	0,282	1,240	0,543	0,169	0,078	0,000	0,204	0,000	0,000	0,239	0,426
215 13		2014	0,80	0,562	1,062	0,009	0,234	0,031	0,000	0,135	0,029	0,148	0,038	0,594	0,264
215 13		2015	0,79	2,409	3,003	1,392	1,904	0,439	0,155	0,554	0,020	0,000	0,000	0,166	2,888
215 13		2016	0,85	0,625	4,269	1,865	0,773	0,172	0,111	0,129	0,057	0,184	0,168	0,668	1,214
215 14		2009	0,71	0,137	0,458	0,000	0,000	0,176	0,000	0,000	0,000	0,000	0,000	0,000	0,039
215 16		2008	0,70	1,019	1,411	0,616	0,000	0,000	0,073	0,059	0,089	0,159	0,237	0,062	2,024
215 16		2009	0,62	1,344	0,396	0,270	0,000	0,013	0,225	0,000	0,194	0,026	0,000	0,573	0,954
215 16		2010	0,81	0,912	0,979	1,309	0,134	0,011	0,141	0,134	0,000	0,227	0,147	0,761	0,000
215 16		2011	0,81	0,344	1,581	0,062	0,008	0,044	0,000	0,000	0,000	0,000	0,000	0,140	0,475
215 16		2012	0,86	1,435	1,355	0,020	0,000	0,000	0,000	0,051	0,000	0,000	0,051	0,054	0,251
215 16		2013	0,71	0,618	0,965	0,454	0,000	0,000	0,035	0,000	0,137	0,141	0,000	0,000	1,280
215 16		2014	0,93	0,788	0,785	0,646	0,000	0,000	0,000	0,014	0,014	0,000	0,000	0,028	0,540
215 16		2015	0,70	0,575	0,258	0,508	0,000	0,050	0,050	0,103	0,222	0,000	0,000	0,164	0,000
215 17		2008	0,91	2,840	2,767	1,152	0,665	0,220	0,000	0,063	0,060	0,000	0,000	0,000	0,000
215 18		2012	0,72	1,629	1,645	0,000	1,258	0,000	0,000	0,000	0,290	0,194	0,194	0,258	0,387
215 18		2015	0,53	0,161	0,869	0,978	0,157	0,000	0,248	0,000	0,124	0,429	0,066	1,114	0,966
215 19		2008	0,93	0,373	0,532	0,364	0,112	0,000	0,027	0,046	0,037	0,039	0,126	0,014	0,091
215 19		2015	0,86	0,708	0,904	0,162	0,135	0,032	0,100	0,215	0,000	0,199	0,041	0,024	0,115
215 2		2011	0,74	1,233	1,046	1,692	0,916	0,000	0,080	0,160	0,068	0,000	0,000	0,000	0,005
215 2		2013	0,84	1,742	1,782	0,434	0,000	0,114	0,285	0,000	0,000	0,000	0,899	0,473	1,184
215 2		2016	0,88	1,431	4,292	0,762	0,103	0,174	0,000	0,123	0,479	0,154	0,000	1,154	0,795
215 21		2011	0,82	1,389	4,019	0,111	0,000	0,042	0,033	0,067	0,000	0,444	0,206	0,142	0,231
215 21		2012	0,88	2,309	2,469	0,000	0,200	0,000	0,019	0,000	0,028	0,042	0,040	0,915	0,828
215 21		2013	0,61	2,620	0,468	0,363	0,109	0,017	0,036	0,004	0,013	0,086	0,371	0,481	1,118
215 21		2014	0,88	1,301	4,079	2,129	0,112	0,048	0,019	0,488	0,060	0,036	0,021	0,031	0,012
215 21		2015	0,79	3,135	2,138	0,376	0,371	0,000	0,000	0,076	0,000	0,047	0,300	0,000	2,159
215 21		2016	0,89	1,940	2,520	1,240	0,000	0,000	0,000	0,905	0,000	0,960	0,000	0,320	0,720
215 21		2017	0,66	0,900	3,374	0,480	0,000	0,000	0,000	0,525	0,000	0,000	1,848	0,000	0,000
215 3		2014	0,67	1,996	1,891	0,496	0,015	0,000	0,055	0,000	0,015	0,248	0,007	2,850	0,288
215 4		2011	0,77	0,000	3,340	2,000	0,000	0,055	0,000	0,330	0,000	0,000	0,000	0,000	1,200
215 4		2012	0,55	0,723	1,489	0,723	0,000	0,000	0,383	0,000	0,000	0,000	0,000	0,479	2,894
215 4		2015	0,54	4,641	0,875	0,000	0,680	0,000	0,000	0,281	0,094	0,000	0,000	2,656	0,969
215 5		2012	0,80	2,864	1,197	1,285	0,310	0,000	0,258	0,076	0,126	0,000	0,154	0,778	0,228
215 5		2013	0,62	0,894	0,434	0,124	0,066	0,190	0,077	0,086	0,000	0,033	0,027	0,022	0,880
215 5		2014	0,91	4,365	4,264	1,412	0,453	0,230	0,000	0,142	0,507	0,081	0,000	0,000	0,345
215 6		2008	0,61	0,381	0,956	2,281	0,293	0,000	0,138	0,049	0,095	0,080	0,031	0,268	0,898
215 6		2009	0,78	0,710	0,894	1,428	0,524	0,151	0,296	0,042	0,033	0,055	0,126	0,631	0,550
215 6		2012	0,62	0,472	1,175	1,253	0,063	0,206	0,090	0,104	0,124	0,044	0,390	1,596	0,113
215 6		2013	0,67	0,553	0,382	0,699	0,303	0,165	0,076	0,040	0,062	0,160	0,208	0,670	0,304
215 6		2014	0,62	0,164	1,330	0,476	0,115	0,073	0,052	0,089	0,000	0,217	0,383	1,208	0,176
215 6		2015	0,80	0,810	1,025	0,439	0,319	0,223	0,086	0,762	0,062	0,166	0,058	0,375	0,526
215 7		2008	0,52	0,733	0,495	0,745	0,798	0,049	0,000	0,031	0,000	0,092	0,637	0,070	0,000
215 7		2011	0,73	1,487	0,515	0,692	0,148	0,102	0,296	0,000	0,046	0,150	0,258	0,224	0,311
215 7		2011	0,90	1,879	2,455	2,813	0,644	0,246	0,090	0,095	0,063	0,000	0,041	0,681	1,750
215 7		2012	0,80	2,315	2,108	3,167	0,530	0,206	0,000	0,464	0,309	0,615	0,000	0,000	0,403
215 7		2015	0,88	1,658	3,249	2,128	1,473	0,401	0,020	0,608	0,318	0,084	0,039	0,271	0,443
215 8		2008	0,91	1,694	3,284	0,864	0,020	0,000	0,000	0,000	0,150	0,105	0,083	0,006	0,000
215 8		2009	0,70	2,234	1,858	4,015	1,342	0,084	0,012	0,012	0,128	0,060	0,099	0,034	0,020
215 8		2012	0,54	1,008	0,977	0,777	0,000	0,037	0,050	0,317	0,000	0,137	0,000	2,292	0,471
215 8		2014	0,90	1,260	2,560	0,668	0,006	0,000	0,019	0,270	0,038	0,000	0,027	1,189	1,238
215 9		2008	0,83	0,718	1,307	0,167	0,197	0,025	0,014	0,000	0,000	0,000	0,029	0,000	0,951
215 9		2009	0,91	1,050	1,133	0,345	0,110	0,047	0,000	0,000	0,000	0,154	0,000	0,000	0,000
215 9		2011	0,59	0,191	1,921	3,231	1,049	0,719	0,088	0,000	0,000	0,153	0,054	0,509	1,212
215 9		2012	0,65	2,739	1,121	4,174	0,785	0,205	0,082	0,000	0,000	0,041	0,000	0,116	0,164
215 9		2014	0,90	1,713	4,548	1,337	0,684	0,029	0,086	0,000	0,029	0,081	0,000	0,000	0,261
215 9		2015	0,95	2,881	3,478	2,339	0,067	0,575	0,331	0,044	0,233	0,000	0,000	0,007	1,142
215 9		2016	0,73	0,000	4,353	1,381	0,388	0,106	0,000	0,094	0,000	0,000	0,106	0,000	2,259
215 9		2017	0,85	0,634	3,134	1,134	0,628	0,000	0,227	0,136	0,350	0,000	0,000	0,409	0,556



Leistung 2.15	Januar [h/Stck]	Februar [h/Stck]	März [h/Stck]	April [h/Stck]	Mai [h/Stck]	Juni [h/Stck]	Juli [h/Stck]	August [h/Stck]	September [h/Stck]	Oktober [h/Stck]	November [h/Stck]	Dezember [h/Stck]
Mittelwert	1,408	1,894	1,024	0,333	0,105	0,079	0,135	0,100	0,127	0,146	0,462	0,689
Median	1,233	1,489	0,699	0,135	0,042	0,050	0,063	0,038	0,060	0,038	0,239	0,443
67%-Quantil	1,704	2,380	1,247	0,347	0,111	0,086	0,114	0,091	0,145	0,103	0,503	0,856

Jahresganglinien insgesamt 210 Stück
 Jahresganglinien ohne Ausreißer 160 Stück 76,19 %
 Jahresganglinien mit R > 0,51, 1. Näherung 69 Stück 32,86 % 43,13 %
 Jahresganglinien mit R (2) > 0,51, 2. Näherung 63 Stück 30,00 % 39,38 % 91,30 %