





# BAB - Leistungsbezogene Musterjahresganglinie, Leistung 2.14, 1. Näherung

Anlage 13

Apr 19

Leistung	Mandant	Jahr	R	Jan_Wert	Feb_Wert	Mrz_Wert	Apr_Wert	Mai_Wert	Jun_Wert	Jul_Wert	Aug_Wert	Sep_Wert	Okt_Wert	Nov_Wert	Dez_Wert
				[h/Ges_AE]	[h/Ges_AE]	[h/Ges_AE]	[h/Ges_AE]	[h/Ges_AE]	[h/Ges_AE]	[h/Ges_AE]	[h/Ges_AE]	[h/Ges_AE]	[h/Ges_AE]	[h/Ges_AE]	[h/Ges_AE]
214	Autobahnmeisterei Peißen	2011	0,63	0,000	0,000	0,000	0,400	0,000	0,000	0,000	0,000	1,050	0,000	0,000	0,000
214	Autobahnmeisterei Weißenfels	2016	0,58	0,000	0,000	0,000	0,372	0,000	0,000	0,045	0,000	0,026	0,000	0,042	0,216

	Januar	Februar	März	April	Mai	Juni	Juli	August	September	Oktober	November	Dezember
Mittelwert	0,000	0,000	0,000	0,386	0,000	0,000	0,023	0,000	0,538	0,000	0,021	0,108

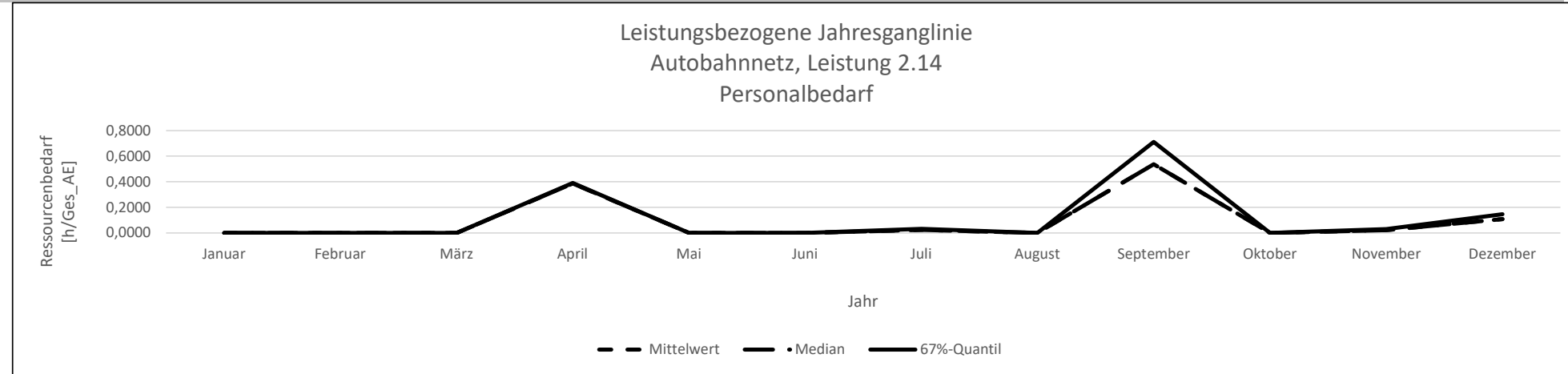
Jahresganglinien insgesamt	32 Stück		
Jahresganglinien ohne Ausreißer	19 Stück	59,38 %	
Jahresganglinien mit R > 0,51, 1. Näherung	2 Stück	6,25 %	10,53 %

# BAB - Leistungsbezogene Musterjahresganglinie, Leistung 2.14, 2. Näherung

Anlage 13

Apr 19

Leistung	Mandant	Jahr	2_R	Jan_Wert	Feb_Wert	Mrz_Wert	Apr_Wert	Mai_Wert	Jun_Wert	Jul_Wert	Aug_Wert	Sep_Wert	Okt_Wert	Nov_Wert	Dez_Wert
				[h/Ges_AE]	[h/Ges_AE]	[h/Ges_AE]	[h/Ges_AE]	[h/Ges_AE]	[h/Ges_AE]	[h/Ges_AE]	[h/Ges_AE]	[h/Ges_AE]	[h/Ges_AE]	[h/Ges_AE]	[h/Ges_AE]
214	Autobahnmeisterei Peißen	2011	0,95	0,000	0,000	0,000	0,400	0,000	0,000	0,000	0,000	1,050	0,000	0,000	0,000
214	Autobahnmeisterei Weißenfels	2016	0,52	0,000	0,000	0,000	0,372	0,000	0,000	0,045	0,000	0,026	0,000	0,042	0,216



Leistung 2.14	Januar [h/Stck]	Februar [h/Stck]	März [h/Stck]	April [h/Stck]	Mai [h/Stck]	Juni [h/Stck]	Juli [h/Stck]	August [h/Stck]	September [h/Stck]	Oktober [h/Stck]	November [h/Stck]	Dezember [h/Stck]
Mittelwert	0,000	0,000	0,000	0,386	0,000	0,000	0,023	0,000	0,538	0,000	0,021	0,108
Median	0,000	0,000	0,000	0,386	0,000	0,000	0,023	0,000	0,538	0,000	0,021	0,108
67%-Quantil	0,000	0,000	0,000	0,391	0,000	0,000	0,030	0,000	0,712	0,000	0,028	0,145

Jahresganglinien insgesamt	32 Stück				
Jahresganglinien ohne Ausreißer	19 Stück	59,38 %			
Jahresganglinien mit R > 0,51, 1. Näherung	2 Stück	6,25 %	10,53 %		
Jahresganglinien mit R (2) > 0,51, 2. Näherung	2 Stück	6,25 %	10,53 %	100 %	





# Basisnetz - Leistungsbezogene Musterjahresganglinie, Leistung 2.14, 1. Näherung

Anlage 13

Apr 19

Leistung	Mandant	Jahr	R	Jan_Wert	Feb_Wert	Mrz_Wert	Apr_Wert	Mai_Wert	Jun_Wert	Jul_Wert	Aug_Wert	Sep_Wert	Okt_Wert	Nov_Wert	Dez_Wert
				[h/Ges_AE]	[h/Ges_AE]	[h/Ges_AE]	[h/Ges_AE]	[h/Ges_AE]	[h/Ges_AE]	[h/Ges_AE]	[h/Ges_AE]	[h/Ges_AE]	[h/Ges_AE]	[h/Ges_AE]	[h/Ges_AE]
214	3	2008	0,59	0,039	0,081	0,085	0,069	0,000	0,025	0,010	0,080	0,061	0,052	0,100	0,182
214	4	2015	0,53	0,036	0,026	0,320	0,071	0,017	0,012	0,125	0,122	0,000	0,049	0,084	0,079
214	5	2008	0,71	0,031	0,091	0,037	0,000	0,003	0,000	0,006	0,016	0,016	0,026	0,026	0,050
214	5	2009	0,73	0,064	0,119	0,068	0,011	0,004	0,006	0,005	0,007	0,000	0,021	0,037	0,064
214	5	2010	0,53	0,001	0,034	0,038	0,006	0,006	0,001	0,003	0,049	0,025	0,048	0,058	0,006
214	6	2011	0,59	0,196	0,337	0,335	0,181	0,074	0,033	0,052	0,000	0,003	0,049	0,089	0,029
214	7	2008	0,53	0,097	0,108	0,054	0,000	0,000	0,017	0,069	0,036	0,034	0,135	0,041	0,011
214	7	2014	0,62	0,094	0,235	0,233	0,127	0,076	0,158	0,158	0,090	0,118	0,193	0,175	0,076
214	8	2011	0,54	0,007	0,088	0,040	0,005	0,022	0,011	0,002	0,002	0,025	0,016	0,029	0,032
214	8	2012	0,85	0,038	0,077	0,047	0,002	0,002	0,002	0,007	0,008	0,019	0,055	0,039	0,054
214	8	2017	0,55	0,044	0,077	0,062	0,000	0,001	0,073	0,063	0,034	0,087	0,106	0,108	0,072
214	11	2010	0,53	0,009	0,026	0,034	0,000	0,008	0,002	0,042	0,013	0,011	0,060	0,038	0,007
214	11	2014	0,56	0,021	0,031	0,112	0,073	0,003	0,001	0,017	0,010	0,033	0,063	0,008	0,012
214	12	2008	0,63	0,067	0,169	0,251	0,014	0,014	0,065	0,024	0,014	0,003	0,017	0,029	0,247
214	14	2008	0,72	0,044	0,087	0,186	0,116	0,000	0,001	0,000	0,018	0,000	0,074	0,174	0,003
214	14	2011	0,68	0,000	0,088	0,267	0,095	0,023	0,000	0,000	0,000	0,000	0,023	0,078	0,080
214	14	2012	0,58	0,223	0,198	0,110	0,000	0,003	0,000	0,000	0,000	0,000	0,000	0,051	0,092
214	14	2014	0,65	0,054	0,013	0,075	0,072	0,000	0,000	0,000	0,000	0,000	0,086	0,080	0,119
214	14	2016	0,66	0,151	0,273	0,097	0,067	0,000	0,000	0,000	0,000	0,000	0,000	0,162	0,186
214	14	2017	0,56	0,000	0,064	0,161	0,000	0,000	0,000	0,000	0,000	0,000	0,000	0,082	0,309
214	16	2009	0,58	0,023	0,016	0,086	0,007	0,002	0,003	0,007	0,013	0,086	0,066	0,092	0,000
214	16	2011	0,60	0,004	0,019	0,250	0,044	0,011	0,001	0,000	0,007	0,016	0,000	0,032	0,112
214	16	2017	0,55	0,028	0,137	0,015	0,000	0,000	0,015	0,023	0,028	0,014	0,057	0,097	0,028
214	17	2009	0,75	0,020	0,056	0,158	0,056	0,007	0,022	0,023	0,013	0,000	0,111	0,061	0,045
214	17	2011	0,75	0,007	0,116	0,113	0,018	0,000	0,009	0,020	0,017	0,005	0,010	0,146	0,122
214	17	2012	0,72	0,064	0,006	0,154	0,023	0,004	0,007	0,011	0,002	0,028	0,131	0,086	0,027
214	17	2014	0,60	0,286	0,155	0,245	0,000	0,000	0,020	0,010	0,000	0,000	0,008	0,061	0,021
214	17	2015	0,80	0,051	0,069	0,099	0,067	0,009	0,004	0,024	0,000	0,003	0,137	0,108	0,082
214	17	2016	0,76	0,007	0,072	0,225	0,075	0,000	0,006	0,000	0,000	0,000	0,087	0,050	0,081
214	18	2011	0,82	0,009	0,056	0,090	0,000	0,000	0,010	0,006	0,000	0,028	0,024	0,029	0,046
214	18	2017	0,52	0,000	0,000	0,179	0,024	0,000	0,000	0,000	0,016	0,085	0,117	0,018	0,000
214	19	2015	0,73	0,023	0,059	0,039	0,000	0,000	0,005	0,007	0,012	0,040	0,038	0,082	0,085
214	20	2015	0,69	0,059	0,044	0,160	0,000	0,009	0,001	0,011	0,011	0,005	0,000	0,048	0,138
214	20	2017	0,56	0,076	0,216	0,021	0,001	0,000	0,017	0,000	0,000	0,000	0,110	0,078	0,042
214	21	2009	0,54	0,003	0,036	0,019	0,009	0,011	0,000	0,003	0,001	0,014	0,049	0,027	0,000
214	21	2013	0,61	0,039	0,035	0,047	0,004	0,000	0,000	0,008	0,029	0,008	0,115	0,038	0,022
214	21	2015	0,63	0,005	0,124	0,151	0,028	0,002	0,016	0,027	0,008	0,010	0,013	0,007	0,020
214	21	2017	0,59	0,075	0,112	0,038	0,001	0,008	0,001	0,026	0,001	0,029	0,000	0,044	0,072
214	1	2014	0,63	0,145	0,038	0,150	0,000	0,000	0,011	0,012	0,006	0,000	0,071	0,002	0,062

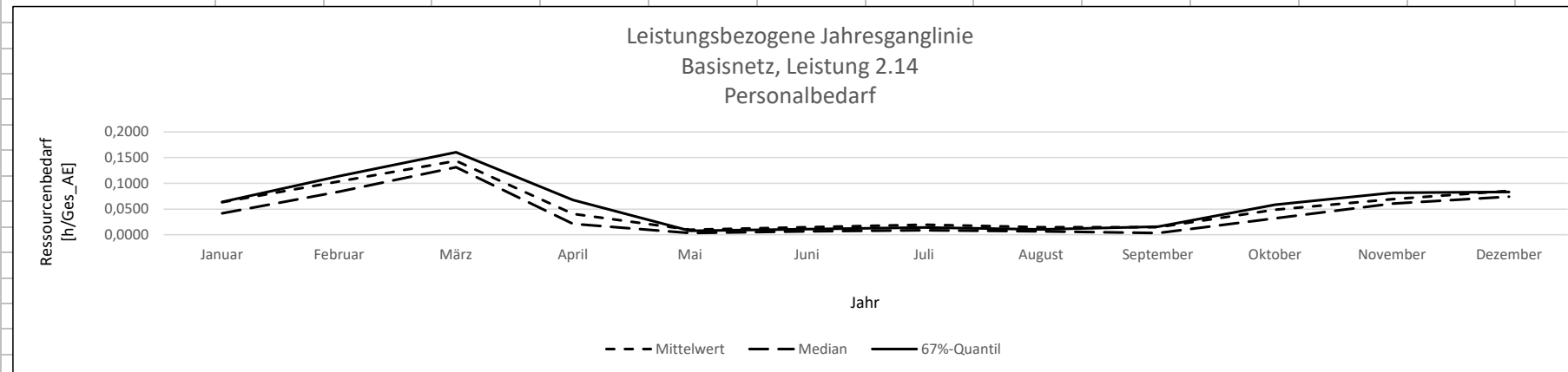
Mittelwert				0,055	0,092	0,124	0,032	0,008	0,014	0,021	0,017	0,021	0,057	0,066	0,070
------------	--	--	--	-------	-------	-------	-------	-------	-------	-------	-------	-------	-------	-------	-------

Jahresganglinien insgesamt	210 Stück		
Jahresganglinien ohne Ausreißer	165 Stück	78,57 %	
Jahresganglinien mit R > 0,51, 1. Näherung	39 Stück	18,57 %	23,64 %

# Basisnetz - Leistungsbezogene Musterjahresganglinie, Leistung 2.14, 2. Näherung

Anlage 13  
Apr 19

Leistung	Mandant	Jahr	2_R	Jan_Wert	Feb_Wert	Mrz_Wert	Apr_Wert	Mai_Wert	Jun_Wert	Jul_Wert	Aug_Wert	Sep_Wert	Okt_Wert	Nov_Wert	Dez_Wert
				[h/Ges_AE]	[h/Ges_AE]	[h/Ges_AE]	[h/Ges_AE]	[h/Ges_AE]	[h/Ges_AE]	[h/Ges_AE]	[h/Ges_AE]	[h/Ges_AE]	[h/Ges_AE]	[h/Ges_AE]	[h/Ges_AE]
214_3		2008	0,53	0,039	0,081	0,085	0,069	0,000	0,025	0,010	0,080	0,061	0,052	0,100	0,182
214_4		2015	0,59	0,036	0,026	0,320	0,071	0,017	0,012	0,125	0,122	0,000	0,049	0,084	0,079
214_5		2008	0,74	0,031	0,091	0,037	0,000	0,003	0,000	0,006	0,016	0,016	0,026	0,026	0,050
214_5		2009	0,83	0,064	0,119	0,068	0,011	0,004	0,006	0,005	0,007	0,000	0,021	0,037	0,064
214_6		2011	0,76	0,196	0,337	0,335	0,181	0,074	0,033	0,052	0,000	0,003	0,049	0,089	0,029
214_7		2014	0,65	0,094	0,235	0,233	0,127	0,076	0,158	0,158	0,090	0,118	0,193	0,175	0,076
214_8		2011	0,66	0,007	0,088	0,040	0,005	0,022	0,011	0,002	0,002	0,025	0,016	0,029	0,032
214_8		2012	0,83	0,038	0,077	0,047	0,002	0,002	0,002	0,007	0,008	0,019	0,055	0,039	0,054
214_11		2014	0,60	0,021	0,031	0,112	0,073	0,003	0,001	0,017	0,010	0,033	0,063	0,008	0,012
214_12		2008	0,79	0,067	0,169	0,251	0,014	0,014	0,065	0,024	0,014	0,003	0,017	0,029	0,247
214_14		2008	0,73	0,044	0,087	0,186	0,116	0,000	0,001	0,000	0,018	0,000	0,074	0,174	0,003
214_14		2011	0,82	0,000	0,088	0,267	0,095	0,023	0,000	0,000	0,000	0,000	0,023	0,078	0,080
214_14		2012	0,66	0,223	0,198	0,110	0,000	0,003	0,000	0,000	0,000	0,000	0,000	0,051	0,092
214_14		2014	0,60	0,054	0,013	0,075	0,072	0,000	0,000	0,000	0,000	0,000	0,086	0,080	0,119
214_14		2016	0,70	0,151	0,273	0,097	0,067	0,000	0,000	0,000	0,000	0,000	0,000	0,162	0,186
214_14		2017	0,62	0,000	0,064	0,161	0,000	0,000	0,000	0,000	0,000	0,000	0,000	0,082	0,309
214_16		2011	0,74	0,004	0,019	0,250	0,044	0,011	0,001	0,000	0,007	0,016	0,000	0,032	0,112
214_17		2009	0,81	0,020	0,056	0,158	0,056	0,007	0,022	0,023	0,013	0,000	0,111	0,061	0,045
214_17		2011	0,78	0,007	0,116	0,113	0,018	0,000	0,009	0,020	0,017	0,005	0,010	0,146	0,122
214_17		2012	0,67	0,064	0,006	0,154	0,023	0,004	0,007	0,011	0,002	0,028	0,131	0,086	0,027
214_17		2014	0,69	0,286	0,155	0,245	0,000	0,000	0,020	0,010	0,000	0,000	0,008	0,061	0,021
214_17		2015	0,74	0,051	0,069	0,099	0,067	0,009	0,004	0,024	0,000	0,003	0,137	0,108	0,082
214_17		2016	0,86	0,007	0,072	0,225	0,075	0,000	0,006	0,000	0,000	0,000	0,087	0,050	0,081
214_18		2011	0,91	0,009	0,056	0,090	0,000	0,000	0,010	0,006	0,000	0,028	0,024	0,029	0,046
214_19		2015	0,64	0,023	0,059	0,039	0,000	0,000	0,005	0,007	0,012	0,040	0,038	0,082	0,085
214_20		2015	0,80	0,059	0,044	0,160	0,000	0,009	0,001	0,011	0,011	0,005	0,000	0,048	0,138
214_20		2017	0,55	0,076	0,216	0,021	0,001	0,000	0,017	0,000	0,000	0,000	0,110	0,078	0,042
214_21		2015	0,79	0,005	0,124	0,151	0,028	0,002	0,016	0,027	0,008	0,010	0,013	0,007	0,020
214_21		2017	0,61	0,075	0,112	0,038	0,001	0,008	0,001	0,026	0,001	0,029	0,000	0,044	0,072
214_1		2014	0,70	0,145	0,038	0,150	0,000	0,000	0,011	0,012	0,006	0,000	0,071	0,002	0,062



Leistung 2.14	Januar [h/Stck]	Februar [h/Stck]	März [h/Stck]	April [h/Stck]	Mai [h/Stck]	Juni [h/Stck]	Juli [h/Stck]	August [h/Stck]	September [h/Stck]	Oktober [h/Stck]	November [h/Stck]	Dezember [h/Stck]
Mittelwert	0,06	0,10	0,14	0,04	0,01	0,01	0,02	0,01	0,01	0,05	0,07	0,09
Median	0,04	0,08	0,13	0,02	0,00	0,01	0,01	0,01	0,00	0,03	0,06	0,07
67%-Quantil	0,06	0,11	0,16	0,07	0,01	0,01	0,01	0,01	0,02	0,06	0,08	0,08

Jahresganglinien insgesamt	210 Stück											
Jahresganglinien ohne Ausreißer	165 Stück	78,57 %										
Jahresganglinien mit R > 0,51, 1. Näherung	39 Stück	18,57 %	23,64 %									
Jahresganglinien mit R (2) > 0,51, 2. Näherung	30 Stück	14,29 %	18,18 %	76,92 %								